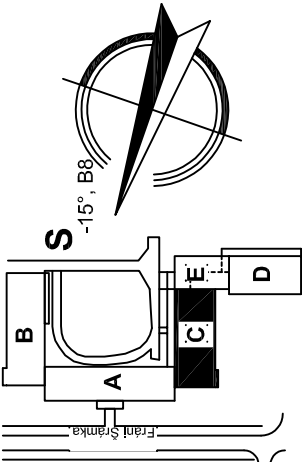
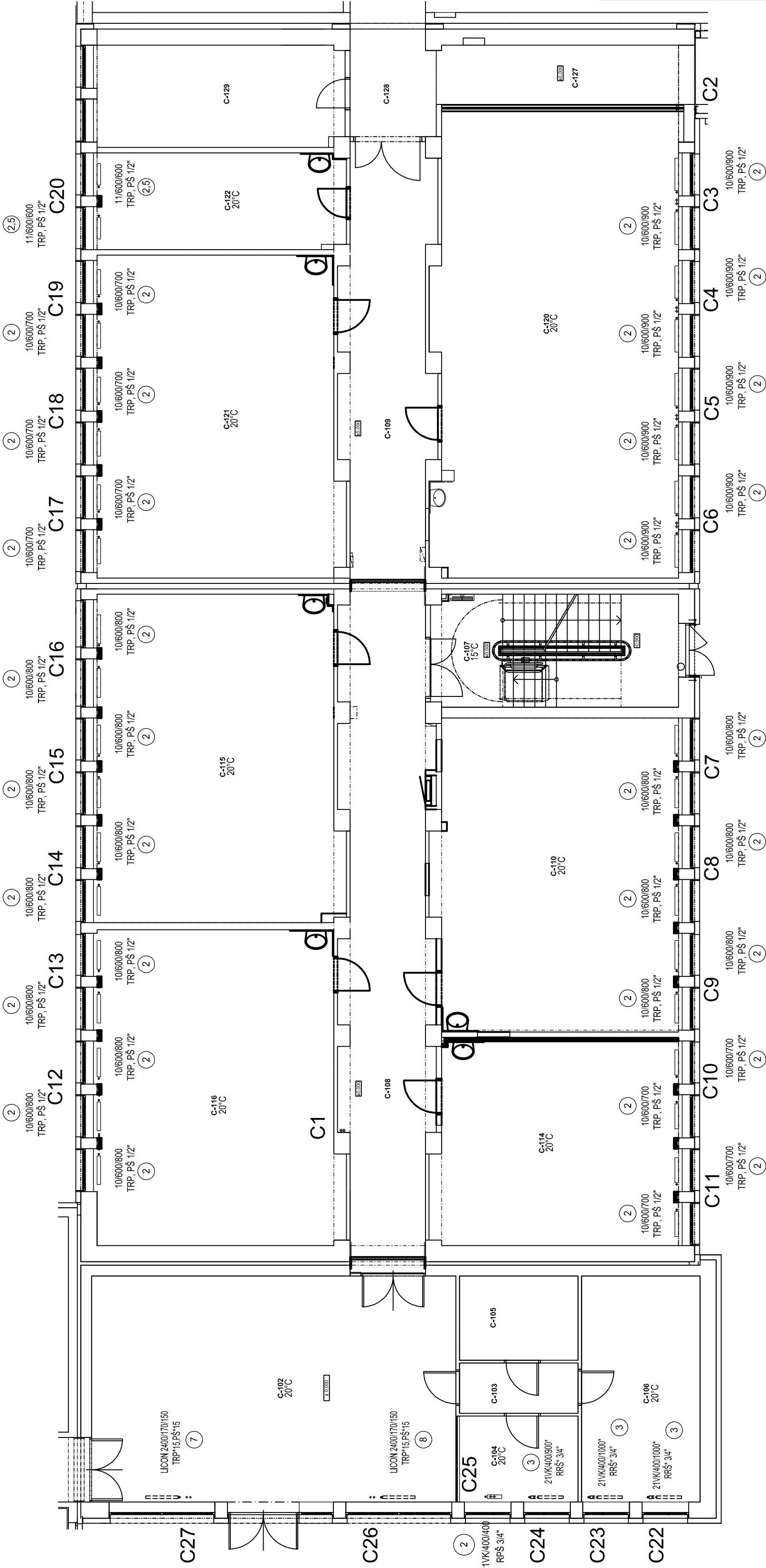


LEGENDA MÍSTNOSTÍ 1.NP

Č.W	NAZEV MÍSTNOSTI	PLOCHA
C-101	VSTUP	26,12 m <sup>2</sup>
C-102	VSTUPNÍ HALA	66,62 m <sup>2</sup>
C-103	CHODBA	4,87 m <sup>2</sup>
C-104	VÝTĚPNE	7,92 m <sup>2</sup>
C-105	SEKVOVNA	29,89 m <sup>2</sup>
C-106	KANCELAŘ	21,60 m <sup>2</sup>
C-107	SKLADISTE	45,60 m <sup>2</sup>
C-108	CHODBA	26,37 m <sup>2</sup>
C-109	CHODBA	58,41 m <sup>2</sup>
C-110	LUCERNA	-
C-111	NEOBRAZENO	-
C-112	NEOBRAZENO	-
C-113	NEOBRAZENO	35,96 m <sup>2</sup>
C-114	KANCELAŘ	61,90 m <sup>2</sup>
C-115	LUCERNA	59,61 m <sup>2</sup>
C-116	LUCERNA	38,67 m <sup>2</sup>
C-117	LUCERNA	61,05 m <sup>2</sup>
C-118	KANCELAŘ	18,85 m <sup>2</sup>
C-119	NEOBRAZENO	-
C-120	NEOBRAZENO	-
C-121	NEOBRAZENO	-
C-122	KANCELAŘ	11,86 m <sup>2</sup>
C-123	CHODBA	7,31 m <sup>2</sup>
C-124	LEŽNÍ MÍSTNOST (KORIDOR)	19,79 m <sup>2</sup>

LEGENDA

- NOVÉ PANELOVÉ OTOPNÉ TĚLESO S BOČNÍM PŘÍPOJEM, TYP VÝŠKADELKA
- STÁVAJÍCÍ OTOPNÉ TĚLESO KORADO RADIK KLASIK
- STÁVAJÍCÍ OTOPNÉ TĚLESO KORADO RADIK KLASIK - PŘEMÍSTĚNO DO M.L.C. C-110
- NOVÉ OTOPNÉ TĚLESO VENTIL KOMPAKT SE SPODNÍM PŘÍPOJEM, TYP VÝŠKADELKA S TERMOSTAT HLAVICÍ
- STÁVAJÍCÍ OTOPNÉ TĚLESO KORADO RADIK - VENTIL KOMPAKT
- NOVÝ DVOUREGUL. VENTIL S PŘEDNASTAVENÍM, KVs 0,67, PŘÍMÝ S TERMOSTAT HLAVICÍ
- STÁVAJÍCÍ OTOPNÉ TĚLESO LUCON OLIE
- NOVÝ DVOUREGUL. VENTIL HEIMEER VEXAKT II PŘÍMÝ
- STÁVAJÍCÍ DVOUREGUL. VENTIL CONCEPT IPT70
- NOVÉ REGULAČNÍ UZAVÍRAČÍ ŠROUBENÍ PŘÍMÉ, KVs 1,48
- STÁVAJÍCÍ REGULAČNÍ PŘÍMÉ ŠROUBENÍ
- NOVÉ PŘÍPOJOVACÍ ŠROUBENÍ PRO OT VK, KVs 1,88, PŘÍMÉ
- STÁVAJÍCÍ RADIÁTOROVÉ ŠROUBENÍ
- NASTAVENÍ 1. REGULACE VENTIL VLOŽKY OT. TĚLES TRP, TRV
- 10/600/700
- 10/600/700\*
- 10/600/700\*\*
- 21VK/400/400
- LUCON 2400/70/150
- TRP
- TRP\*
- TRV
- PŠ
- PŠ\*
- RPŠ
- RŠ
- 5



±0,000 = 1.NP = 224,53 mm BpV



NAZEV STAVBY

OU - Pedagogická fakulta  
areál na ulici Fráni Šrámka  
Oprava 1.NP a 2.NP traktu SC

OSA projekt s.r.o.  
Kališova 10, 702 00 Ostrava  
tel. 595 693 200  
fax. 596 618 557  
e-mail: osa@osa-projekt.cz

VEDOUcí PROJEKTU  
Ing.arch. Tomáš Janča

ARCHITEKT PROJEKTU  
Ing.arch. Martin Chválek

OBJEKTMATEL  
Ostravská univerzita v Ostravě, Dvořákova 7, 701 03 Ostrava

ZODPOVĚDNÝ PROJEKTANT  
Radim Šelong

VYPRACOVAL  
Renáta Šelongová

STAVEBNÍ OBJEKT  
SO 001 - Oprava 1+2.NP objektu "C"

ČÁST  
D001.3 - Vytápění

NAZEV VÝKRESU  
Půdorys 1.NP

STUPEŇ  
DPS

FORMÁT A4  
4

ČÍSLO VÝKRESU  
13-079-5

ČÍSLO ZÁKAZKY  
D001.3-003

DATUM  
duben 2014

MĚŘITKO  
1:100

ZMĚNA